

MATÉRIEL LUMIÈRE

- 6 DÉCOUPES 1kW avec 1 FORTE-GOBO/ couteaux
- 31 PC HALOGENES 1 kW
- 5 PAR 64 cp 62
- 1 PAR 36 type F1
- 3 PIEDS
- 1 PLATINE pour proj. au sol
- 1 PUPITRE A MÉMOIRES DE 36 CIRCUITS DE 2 kW AVEC FLASHES.
- 1 POURSUITE.
- Gélamines FILTRES LEE : 201- 115-126-119-158-106-147

MATÉRIEL SON

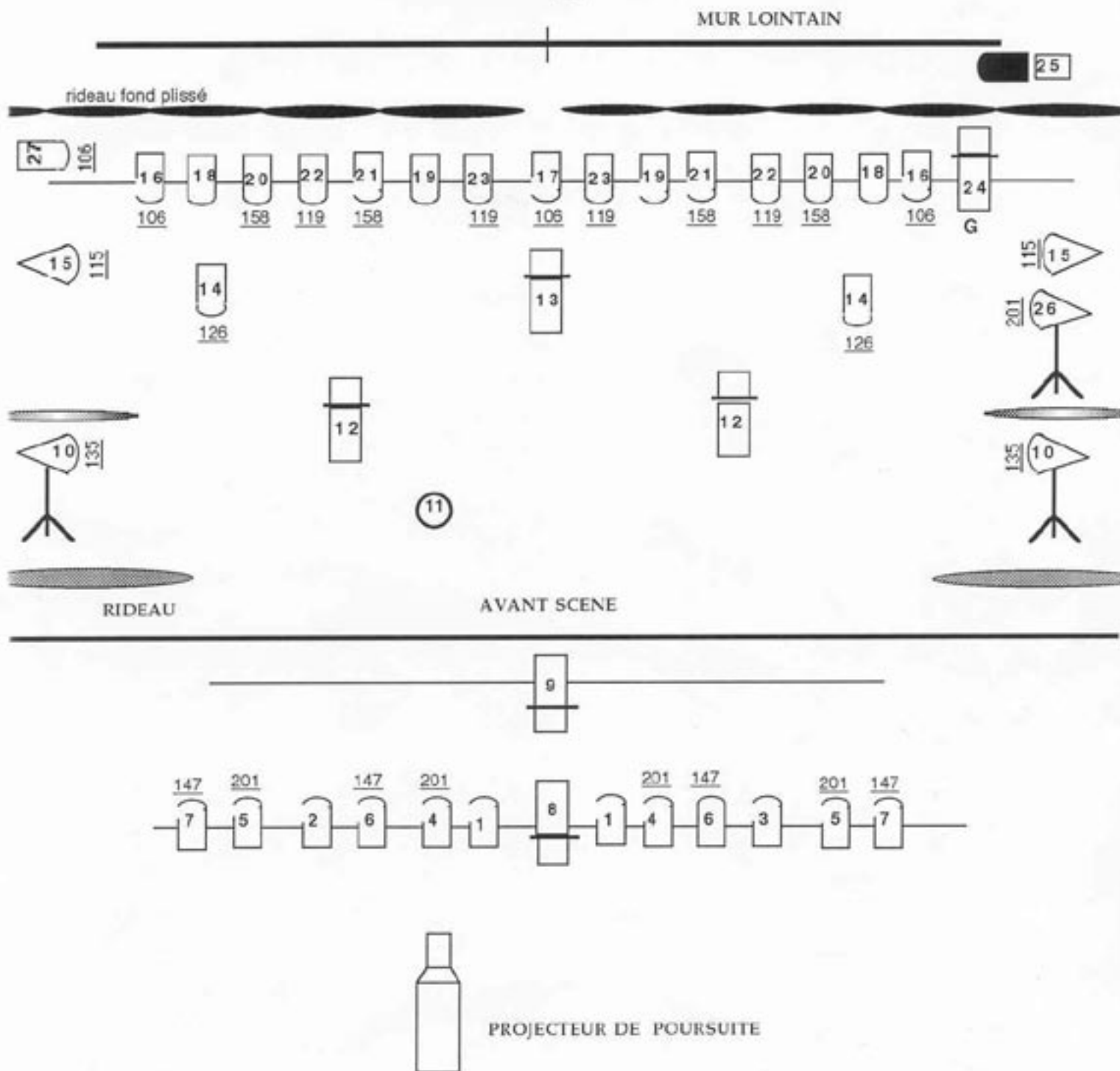
- 1 TABLE DE MIXAGE 16 VOIES + AUXILIAIRES PRÉ/POST
- 2 RETOURS PLATEAU
- 2 EQUALISEURS GRAPHIQUES 31 BANDES STEREO (1 façade, 1 retour)
- 1 LIMITEUR COMPRESSEUR (DBX 160 ou 166)
- 1 REVERB (SPX 900 ? SPX 90)
- DIFFUSION FAÇADE DE BONNE QUALITÉ (EAW, JBL,C.HEILL)
- 1 MICRO HF MAIN
- 1 MICRO CRAVATE (marque exigée Sennheiser) SELON JAUGE DE LA SALLE.
- 1 MICRO type SM 58 + PIED (secours)
- 1 LECTEUR MINIDISC
- 1 LECTEUR CD
- INTERCOM 3 POSTES : régio/ plateau/ poursuite.







Les lecteurs MD et CD devront être installés près de la console lumière.

LOGES : 1 loge chauffée, éclairée avec miroir, lavabo, savon et serviette de toilette.
Prévoir un fer + table à repasser.

Cette fiche technique pourra bien entendu être modifiée en fonction des caractéristiques de la salle dans laquelle aura lieu le spectacle.

IMPLANTATION LUMIERE M. VIVACQUA



<p>31  PC 1000 W</p> <p>6  DECOUPE 1000 w</p>	<p>1  PAR 36 TYPE F1</p> <p>5  PAR 64 cp 62.</p>	<p>1, 4  NUMEROS DE CIRCUITS</p> <p>147, 201: REFERENCES LEE FILTERS</p>	<p style="text-align: center;">En NOIR Projecteur au SOL</p> <p style="text-align: right;"> PIED</p>
---	--	---	---